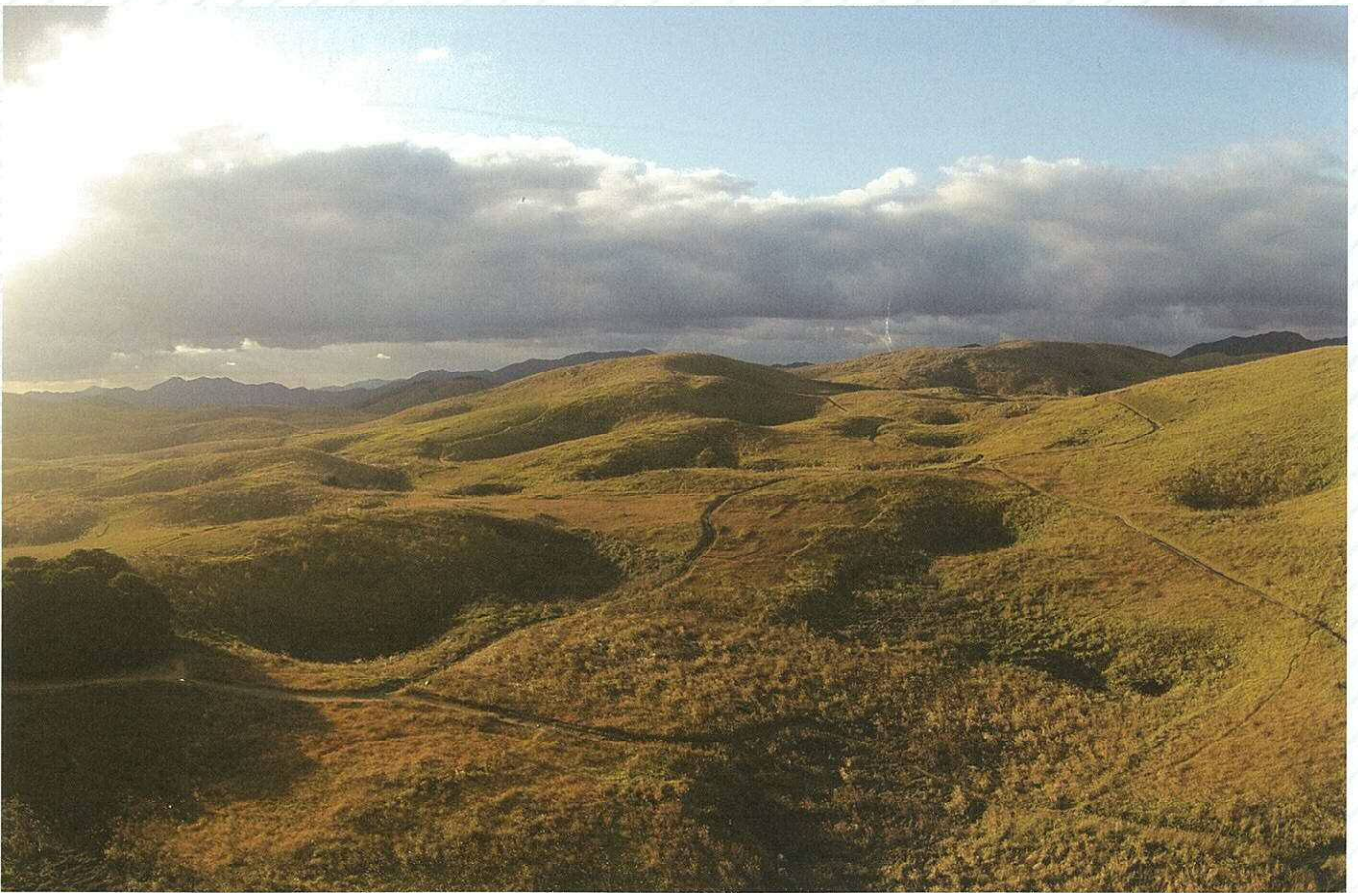


日本技術士会  
中国本部

会報

No.20  
2020年9月1日発行



公益社団法人 日本技術士会 中国本部

## 目次

### 巻頭言

○新型コロナウイルスと新たな日常

中国本部 副本部長 木口 誠二 … 1

### 追悼

○外山涼一副本部長のご逝去を悼んで

中国本部長 大田 一夫 … 2

### 技術論文

○摩擦と機械設計

機械/船舶・海洋/航空・宇宙部会 部会長 高井 英夫 … 4

○電気事業制度改革

電気電子/経営工学/情報工学部会 部会長 杉内 栄夫 … 10

○「ハレーサルト」を用いたプレキャストコンクリートの活用  
効果と施工事例に対する検証

岡山県 建設部門(修習) いおろい あきら  
五百蔵 賛 … 18

○児島湖水の浄化実験  
～廃棄物、カキ殻成分を使って児島湖水の浄化～

岡山県 衛生/上下水道部門 楠 敏明 … 24

○標準化の歴史と新たな国際規格アセットマネジメントシステム

岡山県 総合技術監理/建設部門 松澤 秀泰 … 27

### シリーズ：技術者教育

○第13回 闘病における技術者倫理に関する考察

技術者教育研究会 委員 山本 和宏 … 33

### 社会論文

○Web講演会での発表内容の取扱いについて

化学/繊維/金属部会 副部会長 伊藤 由実 … 36  
同上 幹事 栗原 光一郎

○技術者倫理と機械倫理学の関係の考察  
—新しい技術者倫理をめざして—

山口県 環境部門 石田 武志 … 40

○試論 新しい材料学 「社会材料学」

広島県 金属部門 川本 明人 … 46

### 講演要旨

○技術者業務開業研修会  
～グローバル化社会における業務開拓～

活用促進委員会 委員 角南 修平 … 50

○2019年度技術士第一次試験合格者ガイダンス・祝賀会 報告

修習技術者支援委員会 委員 田中 秀典 … 52

○グローバル化における技術士の役割と業務開拓  
～環境変化を先取りしたコンサルタント業～

技術経営研究センター 所長 松井 武久 … 54  
(一社)日本シニア企業支援機構 代表理事

○Web例会開催の報告

青年技術士交流委員会 副委員長 双和 祥二 … 56

### メールリレー

○私、カメラを買いました

鳥取県 総合技術監理/建設部門 河本 達郎 … 58

○国宝松江城マラソン

島根県 総合技術監理/建設部門 和泉 孝嗣 … 58

○ステイホームの過ごし方

岡山県 総合技術監理/上下水道部門 露無 誠 … 59

○船舶・海洋、入門!

広島県 船舶・海洋部門 山口 太一 … 59

○樹脂成形への出会いから

広島県 総合技術監理/化学部門 焼本 数利 … 60

○剣道の技術哲学

山口県 総合技術監理/応用理学/建設部門 津田 秀典 … 60

### 各委員会から

○事業委員会報告

事業委員会 委員長 岡村 幸壽 … 61

○青年技術士交流委員会の近況報告

青年技術士交流委員会 委員長 田中 健 … 63

○広報委員会活動の近況報告

広報委員会 委員長 中田 圭吾 … 65

○活用促進委員会の活動概況

活用促進委員会 委員長 大江 清登 … 66

○防災委員会活動報告

防災委員会 副委員長 古川 智 … 68

### 各県支部から

○鳥取県支部 活動近況報告

鳥取県支部 広報委員会 舞立 剛志 … 70

○島根県技術士会の活動近況報告

島根県技術士会 中谷 知秀 … 72

○岡山県支部の活動近況報告

岡山県支部 事務局長 中村 淳二 … 73

○山口県支部の活動近況報告

山口県支部 広報委員会 森岡 研三 … 75

## 本部より

○2020年度公益社団法人日本技術士会中国本部 役員名簿	… 77
○2020年度中国本部 委員会・小委員会・研究会・部会名簿	… 78
○2020年度中国本部関連の行事開催予定・実績	… 81
○賛助会員広告	… 85
○編集後記	… 91
○投稿規程	

**表紙の写真は、山口県美祿市にある「夕暮れのカルスト台地・秋吉台」を撮影したものです。**

夕暮れ時に山口県美祿市の秋吉台国定公園の秋吉台で撮影した一枚です。ドリーネと呼ばれるカルスト台地特有の凹地形が良く観察できます。

カルスト台地は石灰岩が長い年月をかけて雨や地下水によって浸食されて形成された地形でこの秋吉台は日本三大カルスト地形に選ばれています。

夕暮れ時には夕日によってこの写真のような幻想的な光景が広がります。この地下には日本最大規模の鍾乳洞である秋芳洞が広がっており、地上・地下ともに観光名所となっており、地質学的に非常に貴重なフィールドの一つです。

(撮影者: 鬼村 雅和)